



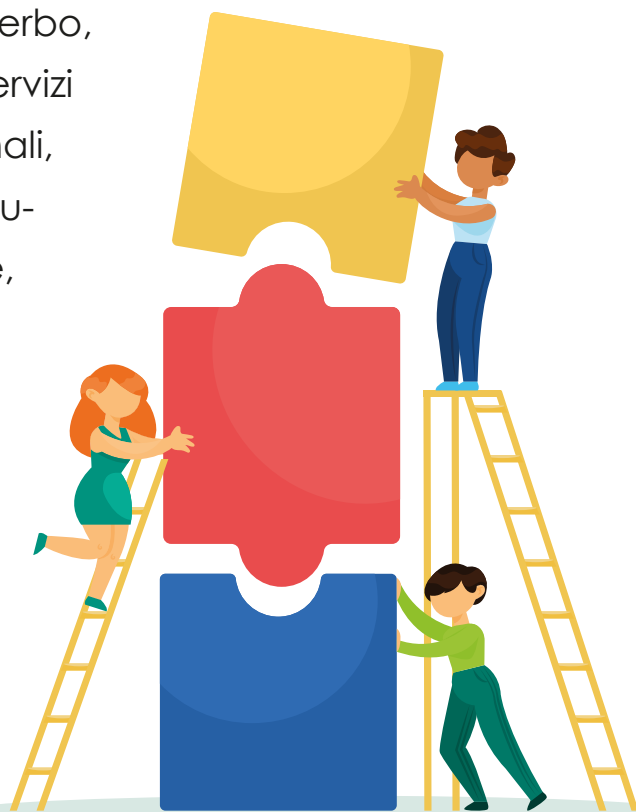
Life is..

Splendid

Società Cooperativa Sociale

La Cooperativa Sociale Splendid nasce nel 2001 ed opera principalmente nei settori socio-assistenziali, socio-sanitari domiciliari, nell'assistenza ai disabili mentali gravissimi, nel settore della riabilitazione, nel sostegno socio-educativo e nell'inclusione sociale attiva dei più fragili.

La Splendid opera nella provincia di Viterbo, attraverso la collaborazione con i Servizi Sociali Regionali, Distrettuali e Comunali, con gli Istituti scolastici, con la Prefettura/UTG di Viterbo, gli Enti di formazione, ed in particolare con l'Azienda Sanitaria Locale di Viterbo, per la quale realizza Piani Assistenziali Individualizzati (PAI) nelle aree d'intervento: Assistenza Domiciliare Integrata (ADI) e nella Disabilità



NELLO SVOLGIMENTO DELLE PROPRIE ATTIVITÀ QUOTIDIANE SI AVVALE DI OPERATORI IN POSSESSO DI QUALIFICHE PROFESSIONALI QUALI:



INFERMIERI



FISIOTERAPISTI



OPERATORI SOCIO-SANITARI (OSS)



ADEST/OTA/OSA



PSICOTERAPEUTI



PSICOLOGI



EDUCATORI PROFESSIONALI



TERAPISTI OCCUPAZIONALI



ASSISTENTI SOCIALI



MEDIATORI LINGUISTICO/CULTURALI



OPERATORI DELL'ACCOGLIENZA



MEDIATORI FAMILIARI



ANIMATORI



PREPARATORI ATLETICI



AUTISTI



SOCCORRITORI



ADDETTI ALLE PULIZIE



OPERAI E MANUTENTORI



CONSULENZA DI:



MEDICI SPECIALISTICI



SOCIOLOGI



OSTEOPATI



NEUROPSICHIATRI



LOGOPEDISTI



TECNICI LIS



PSICOMOTRICISTI



TERAPISTI DELLA RIABILITAZIONE PSICHIATRICA



TERAPISTI DELLA NEUROPSICOMOTRICITÀ



MAESTRI D'ARTE

In quasi vent'anni di attività, la Cooperativa Sociale Splendid ha sviluppato competenze specifiche nell'ambito della riabilitazione, dell'assistenza socio-sanitaria, dell'educazione e del reinserimento sociale attraverso le risposte ai seguenti bisogni:

MINORI

2020

Dal 2020 affidataria del Servizio di Animazione pomeridiana dell'Asilo Nido Comunale 'Pane & Marmellata' di Montefiascone, è un servizio rivolto a 22 bimbi, volto a favorire la crescita dei bambini dai 3 ai 36 mesi. Un ambiente sicuro, ricco di stimoli divertenti per sviluppare la curiosità e la fantasia dei più piccoli, sotto la supervisione del personale qualificato della Cooperativa Splendid, (in rapporto 1 a 7, più che proporzionale all'utenza)

2018

Dal 2018 gestisce per conto del Comune di Viterbo il Progetto REI (Reddito d'Inclusione) pomeridiano a favore degli alunni beneficiari REI delle Scuole Primarie della Città, attraverso attività didattiche, ludiche e sportive svolte da personale qualificato e professionale.

2015

Dal 2015 Affidato Educativo - Responsabilità Familiare a favore di minori con disagio sociale Residenti nei Distretti VT/1 e VT/4 attraverso l'articolazione in:
- Incontri presso il domicilio del Minore;
- Incontri Protetti regolati dal Tribunale.

2017

Dal 2017 Progetto PIPPI - Servizio di Affidato Socio-Educativo Domiciliare e monitoraggio familiare a favore dei minori residenti nei Comuni di:
Bassano Romano - Monterori - Villa San Giovanni in Tuscia - Capranica.

2011

Dal 2011 eroga servizi di Assistenza Domiciliare Integrata (ADI) di I° e II° livello per conto dei Distretti sanitari della Provincia di Viterbo.

2011

Dal 2011 Servizio di Ludoteca erogato per conto dei Comuni di Montefiascone. La ludoteca si pone come un luogo di aggregazione ove le famiglie possano condurre i loro bambini a giocare, a socializzare, a ricrearsi.

2010

Dal 2010 Servizi di Scodellamento nelle mense della scuola dell'infanzia e delle scuole primarie del Comune di Montefiascone e somministrazione pasti nelle mense scolastiche del Comune di Castel San Giorgio.

2009

Dal 2009 Assistenza Prescuola, Scuola-bus, e Doposcuola per gli studenti degli Istituti scolastici dei Comuni di: Montefiascone - Vetralla - Sutri - Acquapendente

Il servizio, di carattere Socio-Educativo, consiste nella tutela ed assistenza degli alunni delle scuole primarie e secondarie di primo grado con particolare riguardo ai diversamente abili che beneficiano del Servizio.

2009

Dal 2009 eroga Servizi di Assistenza Scolastica. L'Assistenza specialistica a favore degli alunni diversamente abili (con handicap fisico e/o psichico e/o sensoriale) erogato negli anni dalla Splendid, interessando:
Le scuole primarie e secondarie di primo grado dei Comuni di:
Montefiascone - Vetralla - Graffignano Vallerano.
E gli Istituti Superiori di Viterbo - Orte.

ANZIANI

2016

Dal 2016 Servizio Infermieristico presso le Case di Riposo Giovanni XXIII di Viterbo e San Giuseppe di Acquapendente.

2015

Dal 2015 Assistenza domiciliare agli anziani affetti da patologie degenerative (es. Alzheimer e Parkinson) previsto nel progetto Servizio di Assistenza Domiciliare agli Anziani affetti da Patologie Degenerative nei Piccoli Comuni del Distretto VT/1 svolto a favore dei seguenti Comuni:

Montefiascone - Capodimonte - Civitella d'Agliano - Farnese - Gradoli - Latera Lubriano - Onano - Proceno.

2012

Dal 2012 eroga e gestisce i progetti in Home Care Premium a favore della non-autosufficienza per conto dei:

Comuni del Distretto Socio-Sanitario VT/1:

Montefiascone - Graffignano - Marta Valentano - Gradoli - Farnese

Ischia di Castro - Acquapendente

Lubriano

Comuni del Distretto Socio-Sanitario VT/3:

Viterbo

Comuni del Distretto Socio-Sanitario VT/4:

Vetralla - Monterosi - Oriolo - Capranica

Ronciglione

Comuni del Distretto Socio-Sanitario VT/5:

Fabrica di Roma

2011

Dal 2011 eroga Servizi di Assistenza Domiciliare Integrata (ADI) di I° e II° livello per conto dei Distretti sanitari della Provincia di Viterbo.



DISABILITÀ

2019

Dal 2019 è assegnataria del Servizio di Trasporto Collettivo ed Individuale con Accompagnatore per Utenti Diversamente Abili, Carrozzati e Non, residenti nel territorio della ASL VT dei centri di recupero, reinserimento e riabilitazione, in regime semiresidenziale ex. Art. 26 della Legge 833/78 per conto dell'Azienda Sanitaria Locale di Viterbo, presso le strutture dislocate nel territorio provinciale.

2015

Dal 2015 gestione del Centro Diurno per disabili gravi "L'Aquilone" di Montefiascone e dal 2017 il Centro Diurno per disabili gravi di Acquapendente del Distretto Socio-Sanitario VT1. I Centri Diurni accolgono persone con disabilità grave, offrendo un ventaglio personalizzato di attività, laboratori e progetti diversificati per bisogno e/o livelli di competenze. La mission dei CD gestiti dalla Splendid è offrire servizi finalizzati a rispondere ai bisogni psico-fisici e socio-relazionali, rafforzando l'identità, rispettando la dignità personale, migliorando il benessere e la qualità della vita della persona con disabilità e della sua famiglia e favorendo i processi di inclusione e partecipazione sociale.

2015

Dal 2015 in collaborazione con la ASL di Viterbo, organizza Soggiorni Estivi e Week-end di sollievo, principalmente a favore degli utenti dei Centri Diurni di Montefiascone ed Acquapendente.

2012

Dal 2012 eroga e gestisce i progetti in Home Care Premium per conto dei:
Comuni del Distretto Socio-Sanitario VT/1
Montefiascone - Graffignano - Marta
Valentano - Gradoli - Farnese - Ischia di Castro - Acquapendente - Lubriano
Comuni del Distretto Socio-Sanitario VT/3:
Viterbo
Comuni del Distretto Socio-Sanitario VT/4:
Vetralla - Monterosi - Oriolo - Capranica
Ronciglione
Comuni del Distretto Socio-Sanitario VT/5:
Fabrica di Roma.

2011

Dal 2011 fornisce Assistenza Domiciliare Integrata ad Alta Intensità (ADIAI) di III° livello per conto dei Distretti Sanitari A, B e C della Provincia di Viterbo. Il Servizio ADIAI rivolto a pazienti con patologie neurodegenerative gravi e gravissime (Sclerosi laterale amiotrofica, Sclerosi multipla, coma vegetativo ecc.) consiste nell'assistenza specialistica dei pazienti reinseriti nell'ambito familiare/domiciliare a seguito di un ricovero in strutture ospedaliere nella fase acuta della patologia. L'assistito è seguito, nella propria abitazione, da operatori specializzati, secondo quanto previsto all'interno del PAI.

2010

Dal 2010 Assistenza diretta a favore dei beneficiari dei fondi previsti all'interno del:

- Progetto Aiuto 2005 per la disabilità grave (ai sensi della legge 162/98).
- Progetto per la non autosufficienza;
- Progetto d'aiuto alla Disabilità Gravissima (ai sensi del DM Interministeriale del 26/12/2016-DGR 104/2017)

Consiste in interventi di assistenza domiciliare, aiuto e sostegno abitativo a favore di utenti residenti nei seguenti Comuni del Distretti Socio-Sanitari VT1, VT3 e VT4:
Viterbo - Acquapendente - Montefiascone - Bagnoregio - Ischia di Castro - Valentano - Gradoli - Marta - Civitella d'Agliano - Farnese



FRAGILITÀ ED INCLUSIONE

2017

Dal 2017 gestisce la Casa Cantoniera di Nepi (Via Cassia Km43+297) assegnata grazie all'aggiudicazione del bando Regione Lazio 'Valorizzazione delle Case Cantoniere 2016'. inserita all'interno delle buone pratiche 'Per il bene Comune' della Regione Lazio per il 2019



www.youtube.com/watch?v=cm4Riu6r8pA

La Casa Cantoniera di Nepi, attraverso un primo processo di recupero, offre accoglienza e percorsi d'integrazione a donne vittime o potenziale vittime di tratta e sfruttamento.

2016

Dal 2016 gestione di Centri di Accoglienza Straordinaria (CAS) in Provincia di Viterbo. In qualità di Ente Gestore del servizio, a seguito della partecipazione, aggiudicazione e stipula di Accordi Quadro con la Prefettura/UTG di Viterbo, per l'Accoglienza di cittadini stranieri sul territorio provinciale.

2017

Dal 2017 Assistenza Domiciliare a favore di utenti (PAI) Disabile Adulto/Dipartimento Salute Mentale (DSM) della ASL di Viterbo.

2015

Dal 2015 gestisce l'immobile confiscato alla criminalità organizzata sito in Località Santa Maria, Strada Mentuccia 5 a Montefiascone, di proprietà del Comune di Montefiascone. All'interno dell'immobile, che nel 2019 ha beneficiato del finanziamento Regione Lazio per interventi di ristrutturazione e recupero dei beni confiscati alla criminalità organizzata, al fine di favorirne il riutilizzo e la fruizione sociale:



[www.regione.lazio.it
SIC_DD_G09006_03_07_2019.pdf](http://www.regione.lazio.it/SIC_DD_G09006_03_07_2019.pdf)

sono attivi percorsi alloggiativi, di accompagnamento ed integrazione per Richiedenti Asilo e Protezione Internazionale presenti in provincia di Viterbo.

PSICHIATRIA

2020

Dal 2020 Affidataria del servizio integrativo per la gestione delle Comunità Psichiatriche - Strutture Residenziali Socio-Riabilitative (SRSR) Marco Binelli a Viterbo e San Giuseppe a Montefiascone (Le Mosse).

2017

Dal 2017 Assistenza Domiciliare a favore di utenti (PAI) Disabile Adulto/Dipartimento Salute Mentale (DSM) della ASL di Viterbo.

2011

Dal 2011 supporto alle attività di Assistenza Sanitaria notturna e festiva presso la Comunità di Convivenza per disagiati psichici (Ex-Co.DI.CO) del DSM residenti nel Comune di Montefiascone.

SERVIZI ALLA COMUNITÀ

2020

Dal 2020 è aggiudicataria del Servizio Sportello Home Care Premium (HCP) Distretto VT/1 finanziato da INPS ed istituito nel Comune di Montefiascone (Ente Capofila Distretto VT/1). Lo Sportello di informazione e consulenza familiare è inteso intende orientare il cittadino nella rete dei servizi e più nello specifico al programma HCP ed ai contributi a favore dell'Assistenza Domiciliare per persone non autosufficienti – Home Care Premium.

2020

Dal 2020 affidataria del Servizio Affissioni per il Comune di Montefiascone. Il Servizio di affissione/attacchinaggio prevede l'affissione nell'intero territorio comunale; ripristino di affissioni già esposte e deteriorate; Pulizia e piccola manutenzione ordinaria degli impianti e spazi di affissione.

2018

Nel 2018 Partner di Progetto 'Legal and illegal immigration, challenges and opportunities for the incoming decades' con il Comune di Montefiascone - Programma EU Europe for Citizens (Strand2: Democratic engagement and civic participation Action : 2.1: Town Twinning),

2017

Dal 2017 stipula protocolli d'intesa per l'attivazione di Attività di Pubblica Utilità con i Comuni di:
Montefiascone - Viterbo - Vetralla

13/05/2015 Allestimento catering Convegno "Change-next-exit – come cambiano i servizi sanitari territoriali" a Civita Castellana per il Distretto Sanitario VT5;

2009

Dal 2009 al 2011 Gestione attività di hosting ed accompagnamento per la "Fiera del Vino – In cantina con Defuk" del Comune di Montefiascone.

2005

Dal 2005 Erogazione di Servizi di pulizia degli arenili, piccole manutenzioni urbane e gestione del verde pubblico per i Comuni di:
Lungolago di Bolsena (Amm. Provinciale) - Vallerano

2001

Dal 2001 Servizi di pulizia industriale a favore di privati e dal 2011 a favore dei seguenti enti pubblici:
Vetralla - Orte - Vallerano
Montefiascone
Iscritta all'albo delle imprese di pulizia, disinfezione, derattizzazione e sanificazione della Camera di Commercio di Viterbo dal 14/09/2001

CERTIFICAZIONI

Iscritta all'Albo Regionale delle Cooperative Sociali tenuto dalla Regione Lazio con n. iscrizione n. 664 e decorrenza 09/11/2010.

Iscritta dal 30/03/2005 con N. A152734 come Cooperativa a Mutualità Prevalente art.2512 e seg. Produzione e Lavoro – Gestione e Servizi ed Inserimento Lavorativo.

Certificata EN ISO 9001:2015 per l'erogazione di servizi di assistenza socio-sanitaria e socio-assistenziale a persone anziane, disabili, minori e richiedenti asilo e protezione internazionale.

Accreditata nell'Albo dei soggetti abilitati per l'erogazione del Servizio di Assistenza Domiciliare Integrata (ADI) nei 5 Distretti Socio Sanitari della Provincia di Viterbo.

Autorizzati all'erogazione del Servizio di Assistenza Domiciliare Integrata (ADI) a bassa, media, alta ed Altissima Intensità (ADIAI) nei Distretti Sanitari A, B, C della Asl di Viterbo.

Accreditati all'Albo dei fornitori assistenza specialistica per alunni disabili del Comune di Rieti.

Iscritta tra gli operatori economici per l'esecuzione di lavori, servizi e forniture in economia del Comune di Vallerano.

Accreditata all'Albo Regionale degli Enti di Servizio Civile con n. registrazione: NZ07428



SPLendid
Società Cooperativa Sociale

Sede Legale:

Via Dora Riparia 14 – 01100, Viterbo

P.IVA/C.F.: 01689850566

www.cooperativasplendid.com

EMAIL: splendid.condivisione@gmail.com | PEC: splendid@pec.it

Tel. 0761/307088 | Cell. 339 387 3290 – 371 390 7617

